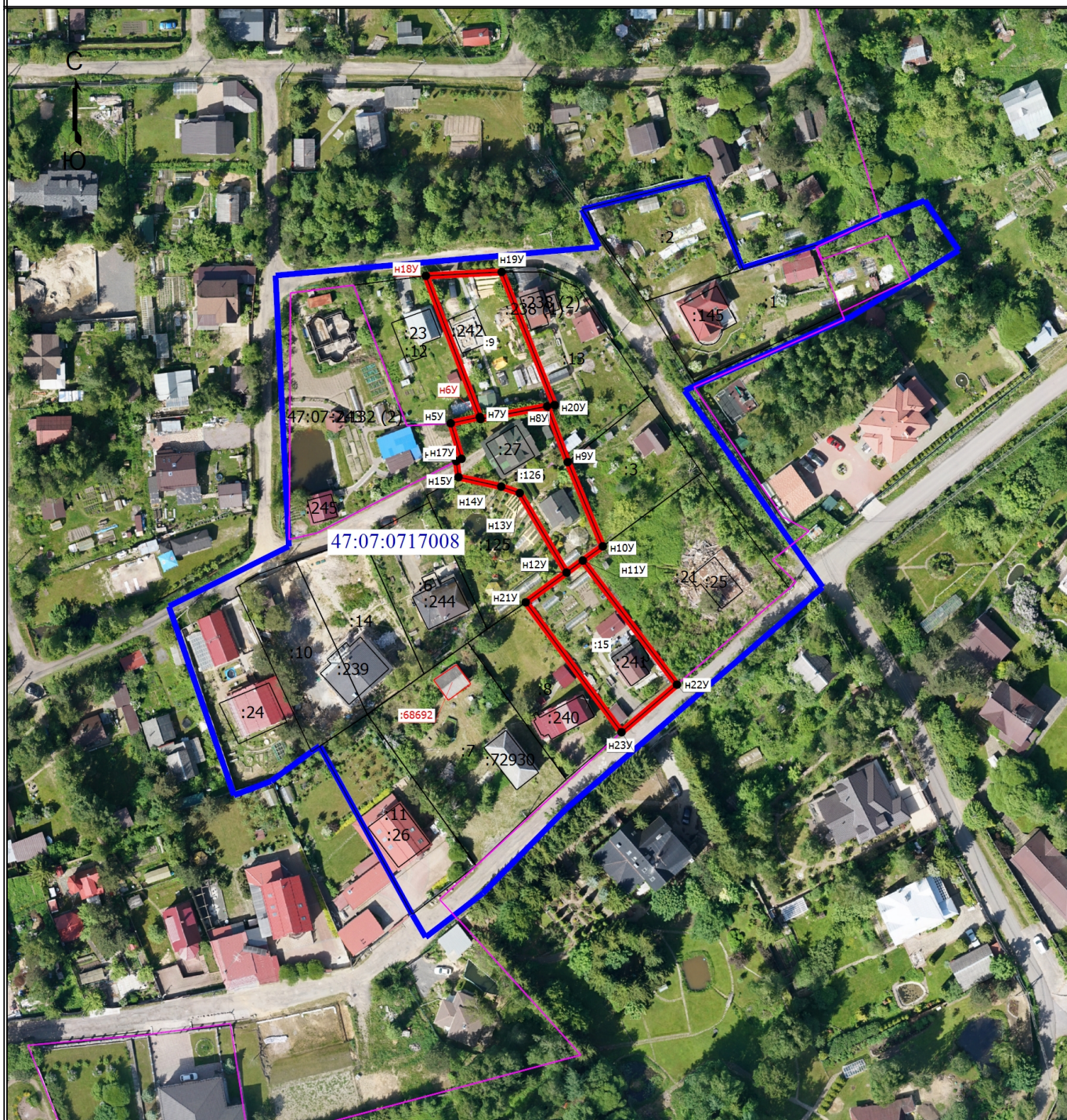


Схема границ земельных участков



Масштаб 1:1500

Условные обозначения

	- Часть границы, местоположение которой определено при выполнении кадастровых работ		- Характерная точка границы земельного участка, сведения ЕГРН о которой соответствуют требованиям, установленным в соответствии с частью 13 статьи 22 Федерального закона от 13 июля 2015 г. N 218-ФЗ "О государственной регистрации недвижимости"
	- Обозначение характерной точки, местоположение которой не изменилось или было уточнено		- Обозначение новой характерной точки
	- Кадастровый номер земельного участка		- Кадастровый номер здания
	- Часть границы, сведения ЕГРН о которой позволяют однозначно определить ее положение на местности		- Граница кадастрового квартала
	- Граница населенного пункта		- Граница территориальной зоны
	- Обозначение контура здания		- Номер кадастрового квартала
	- Характерная точка контура здания, сооружения, объекта незавершенного строительства		- Характерная точка границы, сведения о которой позволяют однозначно определить ее положение на местности
	- Территориальная зона 47:07-7.132 — Зона рекреационного назначения		- Исправляемый земельный участок
	- Уточняемый объект незавершенного строительства		- Часть контура, образованного проекцией вновь образованного наземного конструктивного элемента здания, сооружения, объекта незавершенного строительства